

تعيين نقطة الانصهار

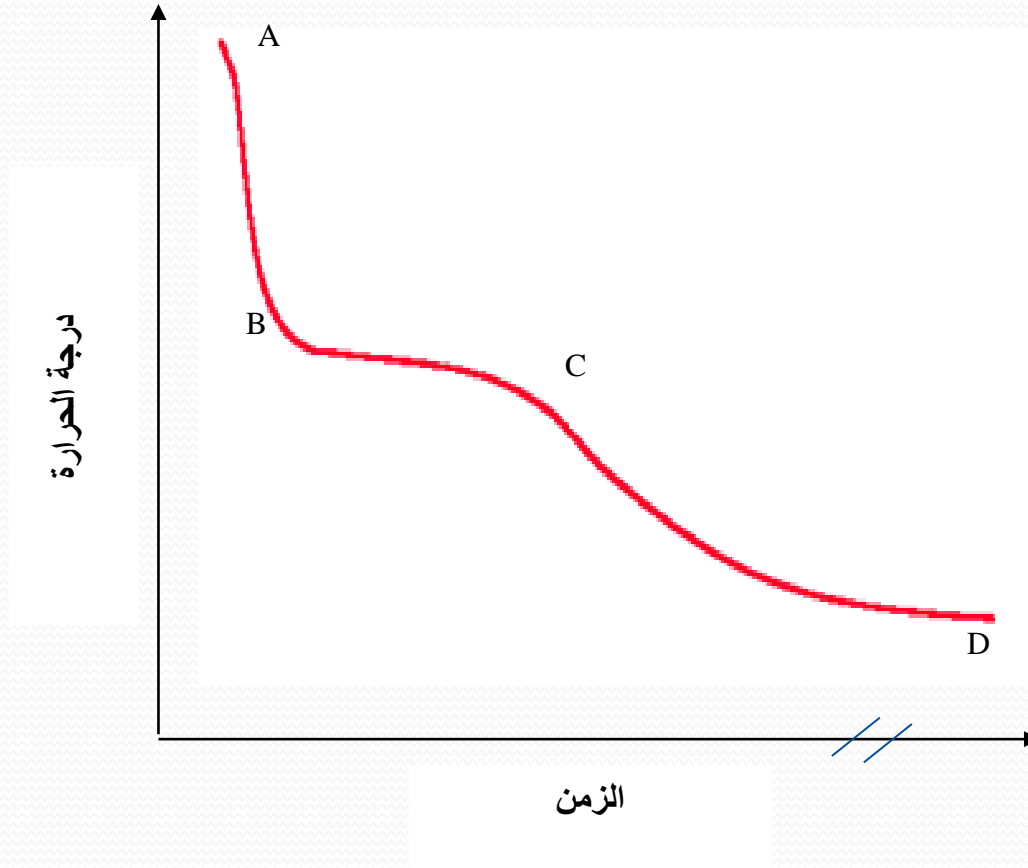
# الأجهزة المستخدمة

انبوبة اختبار ,شمع , هيتز , غلاية , محرار , ماسك مع حامل , ساعة توقيت .

# طريقة العمل

- (1) ضع بعضاً من الشمع في انبوبة اختبار وادخل المحرار فيها ثم اغلق فوهتها و ثبتها في حامل.
- (2) ارفع درجة حرارة الشمع الى حوالي (  $90^{\circ}\text{C}$  ) وذلك بغمر انبوبة الاختبار في حمام مائي.
- (3) ارفع انبوبة الاختبار من الحمام المائي وجفها بسرعة من الخارج ثم ثبتها على الحامل واحفظها في كأس لحفظها من التيارات الهوائية.
- (4) سجل درجة الحرارة بعد كل دقيقة حتى يجمد الشمع كله.
- (5) اترك المحرار في وسط السائل واستمر بقراءة الزمن (t) ودرجة الحرارة (T) الى ان تنخفض درجة الحرارة الى عن درجة الانجماد.
- (6) ارسم المنحني بين قيم (T) على المحور العمودي وقيم (t) على المحور الافقي ومنه حدد درجة او فترة الانصهار للشمع.

# طريقة العمل



شكل (1): منحنى التبريد يبين العلاقة بين درجة الحرارة والزمن