

خامساً: إعداد الرسوم البيانية Creating and Modifying Charts

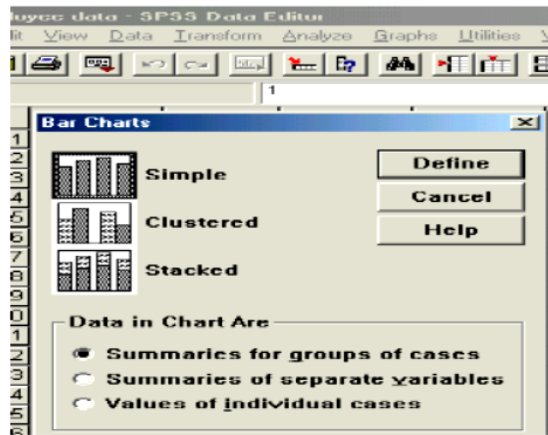
يعطي SPSS الباحث نماذج رائعة من الأشكال والرسوم البيانية الجميلة بحيث يستطيع تمثيل بياناته بطريقة جذابة ومفهومة ، كما أن البرنامج يتيح للباحث فرصة كبيرة للاختيار بين الأشكال المتنوعة من طرق عرض البيانات .

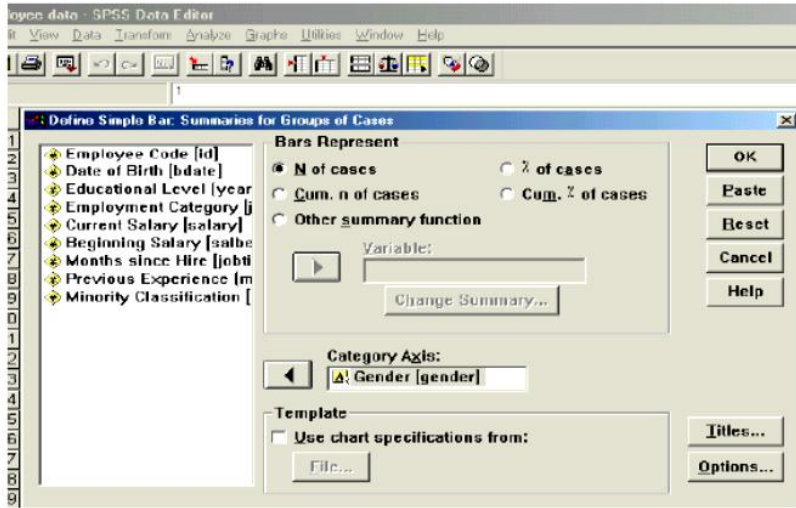
• خطوات إعداد رسم بياني يلخص أفراد العينة :

- 1- من خيار **Graphs** اختار **Bar**
- 2- لاحظ أن البرنامج قد وضع خياراً افتراضياً وهو تلخيص مجموعة من الحالات **Summaries for groups of cases**
- 3- اضغط على مفتاح **Define**
- 4- اضغط على خيار **Other summary function**
- 5- ضع المتغير التابع في الصندوق الأول **Variable**
- 6- ضع المتغير المستقل في الصندوق الثاني **Category Axis**
- 7- اضغط على **OK**

• تطبيق عملي :

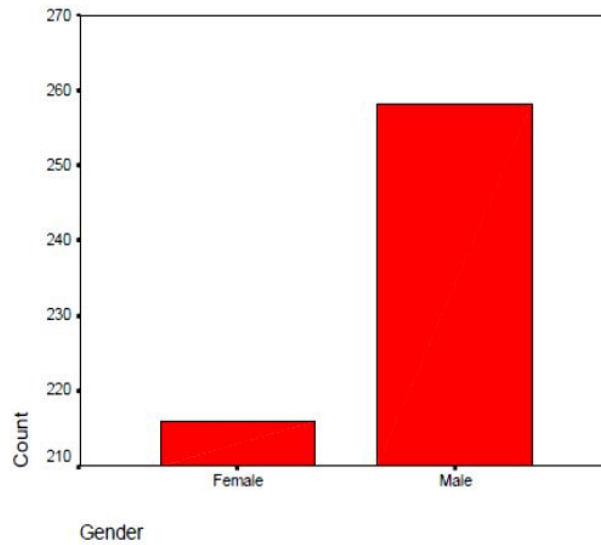
نعود الى ملف الموظفين لاعداد رسم بياني ، نختار الامر **Bar** من القائمة **Graph** من النافذة الحوار ننقر على **Define** وفي خانة **Category Axis** نضع متغير الجنس **Gender** ونقر **Ok** . والشكل الآتية توضح هذه الخطوات:





شكل (30) خطوات بناء رسم بياني

2



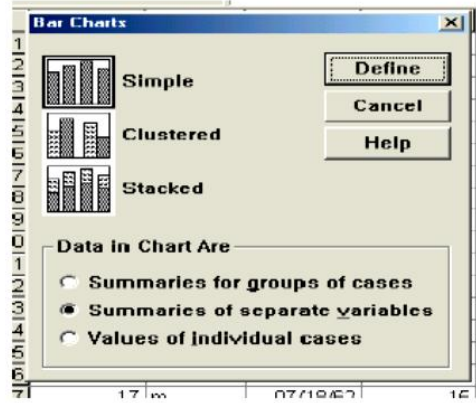
شكل (31) نتائج الاجراء Bar (الاعمدة البيانية)

• خطوات إعداد رسم بياني يلخص متغيرات محددة :

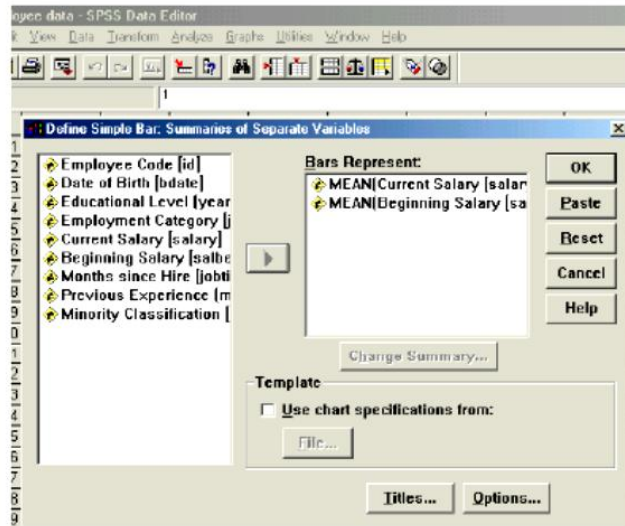
- 1- من خيار **Graphs** اختار **Bar**
- 2- اختار هذه المرة **Summaries of a separate variable**
- 3- اضغط على مفتاح **Define**
- 4- من قائمة المتغيرات اختار المتغيرات المراد تلخيصها .

تطبيق عملي

نعود الى ملف الموظفين لاجراء رسم بياني يلخص عدة متغيرات ، ننقر على **Graph** ونختار الامر **Bar** ، ومن نافذة الحوار نختار **Summaries of a separate variable** ثم ننقر على **Define** وبعد ذلك نختار متغير الراتب الحالي والراتب الابتدائي **salary** و **salbegin** ثم ننقر **Ok** وكما موضح في الاشكال الاتية :

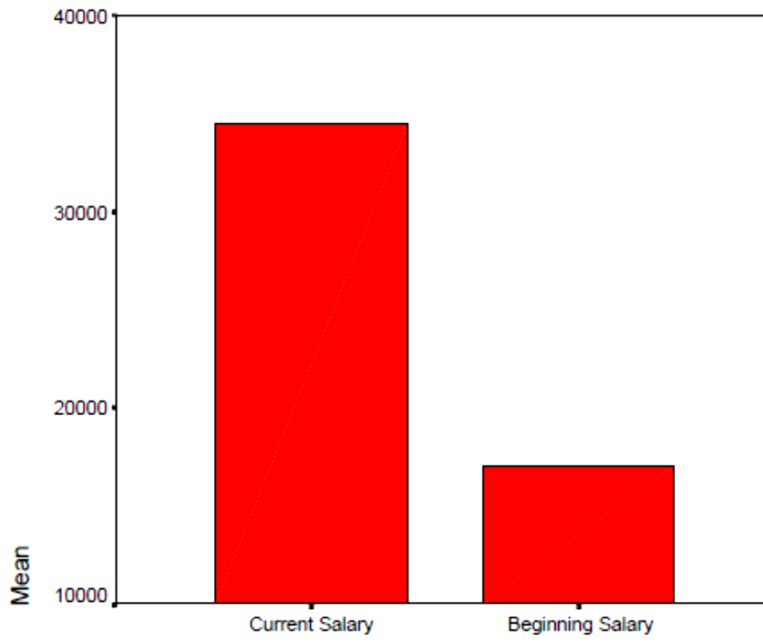


1



2

شكل (32) تحديد متغيرات الرسم البياني



شكل (33) نتائج إجراء الرسم البياني
